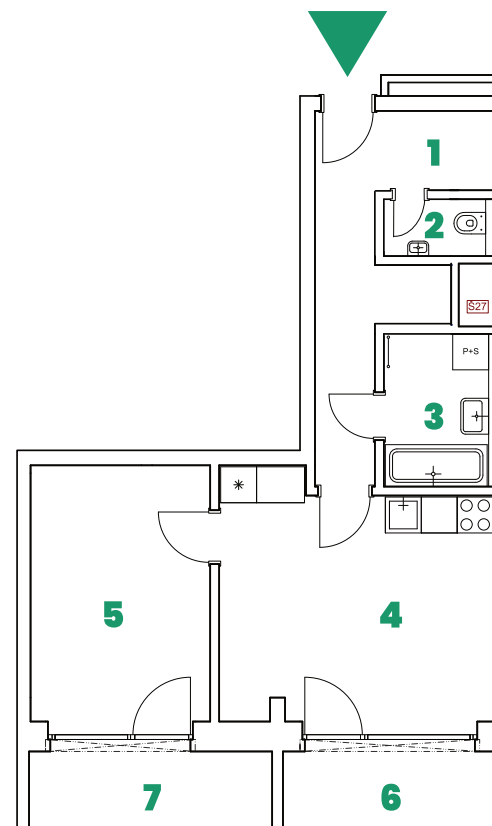
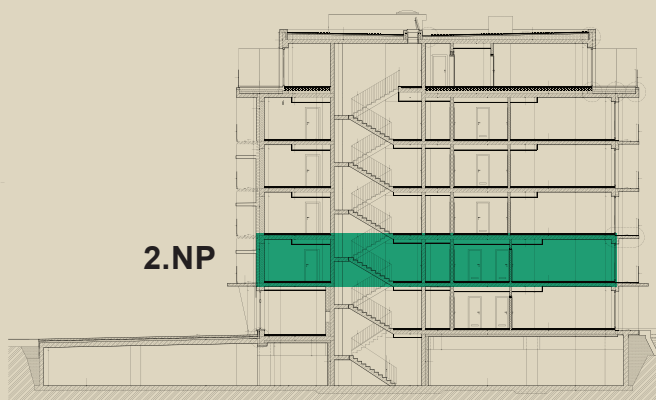


| | |
|---------------------------------|----------------------------|
| 1. Předsíň | 10,20m ² |
| 2. WC | 1,76m ² |
| 3. Koupelna | 4,72m ² |
| 4. Obývací pokoj + KK | 18,00m ² |
| 5. Pokoj | 12,84m ² |
| Vnitřní užitná plocha | 47,52 m² |
| Celková podlahová plocha | 50,93 m² |
| 6. Lodžie | 4,63 m ² |
| 7. Lodžie | 5,28 m ² |



DRFG
Investiční skupina

+420 602 055 555

home@drfg.cz

Schéma půdorysu představuje dispoziční řešení jednotky. Zobrazené vybavení nábytkem, vestavěné skříně, kuchyňská linka včetně spotřebičů a pračky nejsou součástí dodávky apartmánu. Toto vybavení je zobrazeno pouze pro názornost. Celková podlahová plocha je vypočtena dle nařízení vlády č. 366/2013 Sb. Veškeré informace, jakkoliv publikované v tomto dokumentu jsou nezávazné marketingové informace obecné povahy, které nelze vykládat jako nabídku na uzavření smlouvy ani se jich nelze dovolávat.