

|                                 |                            |
|---------------------------------|----------------------------|
| 1. Předsíň                      | 6,29 m <sup>2</sup>        |
| 2. Koupelna + WC                | 5,30 m <sup>2</sup>        |
| 3. Obývací pokoj + KK           | 22,73 m <sup>2</sup>       |
| 4. Pokoj                        | 17,17 m <sup>2</sup>       |
| 5. Koupelna + WC                | 8,46 m <sup>2</sup>        |
| 6. Pokoj                        | 11,64 m <sup>2</sup>       |
| <b>Vnitřní užitná plocha</b>    | <b>71,59 m<sup>2</sup></b> |
| <b>Celková podlahová plocha</b> | <b>77,19 m<sup>2</sup></b> |
| 7. Lodžie                       | 9,49 m <sup>2</sup>        |
| 8. Balkón                       | 32,59 m <sup>2</sup>       |

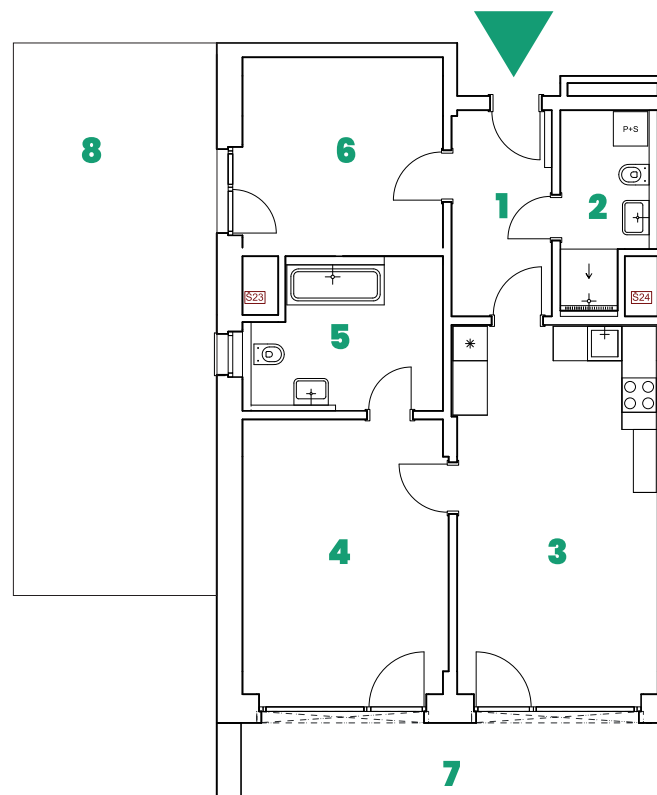
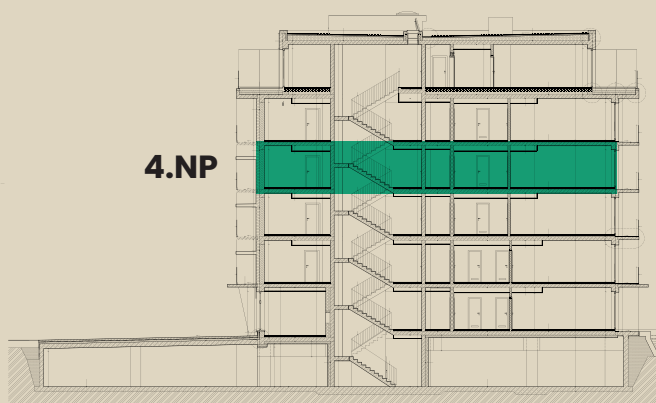


Schéma půdorysu představuje dispoziční řešení jednotky. Zobrazené vybavení nábytkem, vestavěné skříně, kuchyňská linka včetně spotřebičů a pračky nejsou součástí dodávky apartmánu. Toto vybavení je zobrazeno pouze pro názornost. Celková podlahová plocha je vypočtena dle nařízení vlády č. 366/2013 Sb. Veškeré informace, jakkoliv publikované v tomto dokumentu jsou nezávazné marketingové informace obecné povahy, které nelze vykládat jako nabídku na uzavření smlouvy ani se jich nelze dovolávat.