

1. Předsíň	7,53 m ²
2. Technická místnost	5,55 m ²
3. Obývací pokoj + KK	26,31 m ²
4. Šatna	6,99 m ²
5. Koupelna + WC	8,23 m ²
6. Pokoj	18,99 m ²
Vnitřní užitná plocha	73,60 m²
Celková podlahová plocha	79,05 m²
7. Lodžie	10,17 m ²

4.NP

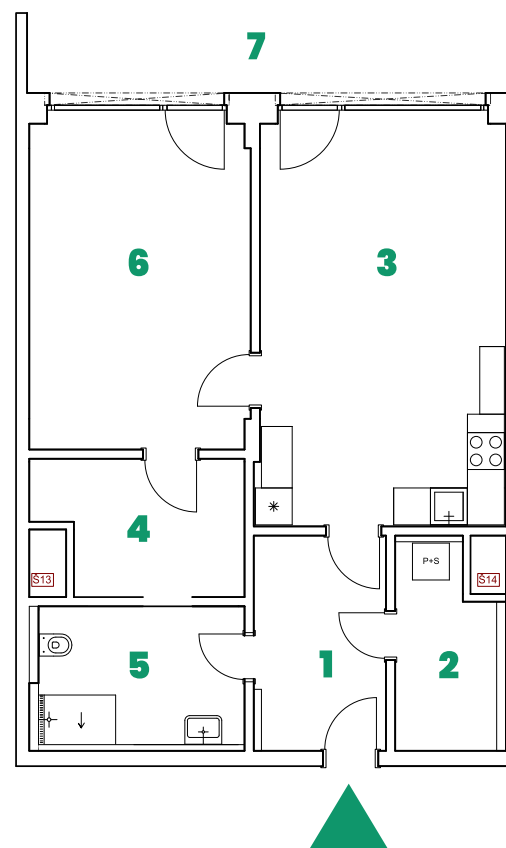
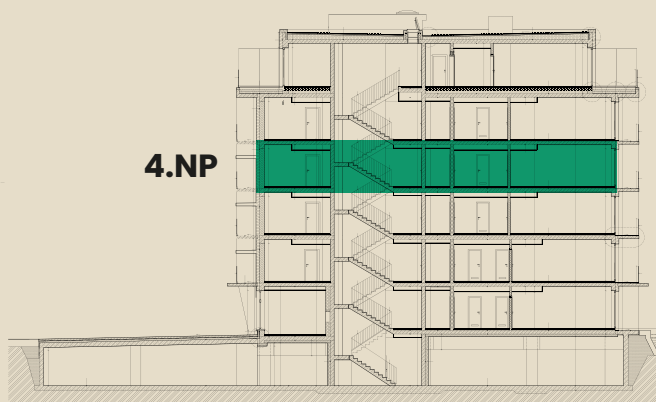


Schéma půdorysu představuje dispoziční řešení jednotky. Zobrazené vybavení nábytkem, vestavěné skříně, kuchyňská linka včetně spotřebičů a pračky nejsou součástí dodávky apartmánu. Toto vybavení je zobrazeno pouze pro názornost. Celková podlahová plocha je vypočtena dle nařízení vlády č. 366/2013 Sb. Veškeré informace, jakkoliv publikované v tomto dokumentu jsou nezávazné marketingové informace obecné povahy, které nelze vykládat jako nabídku na uzavření smlouvy ani se jich nelze dovolávat.