

| | |
|---------------------------------|----------------------------|
| 1. Předsíň | 6,12 m ² |
| 2. Technická místnost | 5,20 m ² |
| 3. Obývací pokoj + KK | 23,10 m ² |
| 4. Šatna | 6,99 m ² |
| 5. Koupelna + WC | 8,23 m ² |
| 6. Pokoj | 18,92 m ² |
| Vnitřní užitná plocha | 68,56 m² |
| Celková podlahová plocha | 73,95 m² |
| 7. Lodžie | 9,49 m ² |

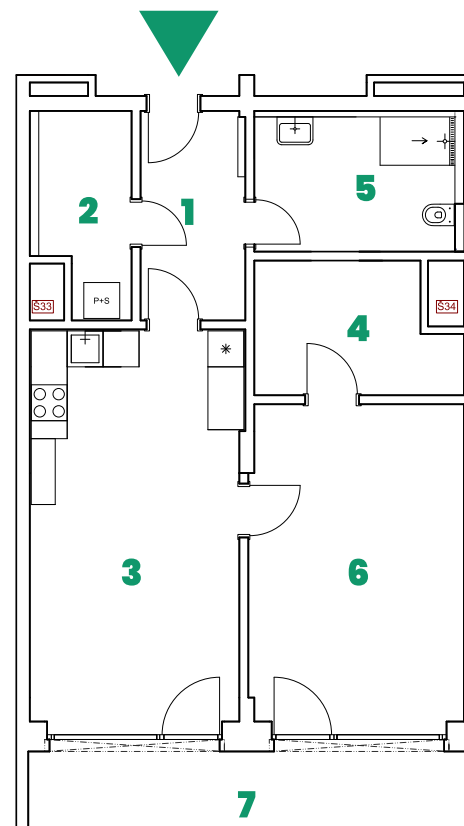
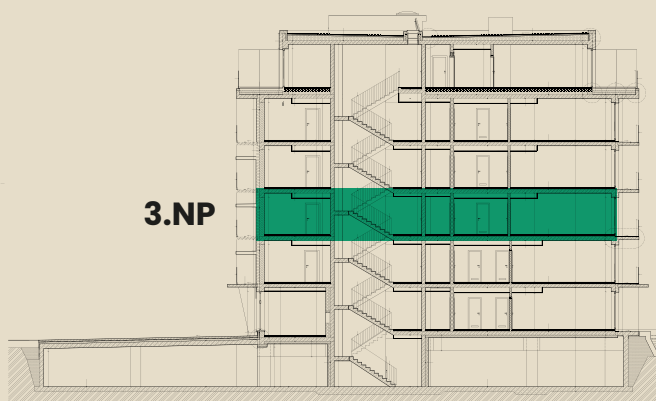


Schéma půdorysu představuje dispoziční řešení jednotky. Zobrazené vybavení nábytkem, vestavěné skříně, kuchyňská linka včetně spotřebičů a pračky nejsou součástí dodávky apartmánu. Toto vybavení je zobrazeno pouze pro názornost. Celková podlahová plocha je vypočtena dle nařízení vlády č. 366/2013 Sb. Veškeré informace, jakkoliv publikované v tomto dokumentu jsou nezávazné marketingové informace obecné povahy, které nelze vykládat jako nabídku na uzavření smlouvy ani se jich nelze dovolávat.