

1. Předsíň	6,12 m <sup>2</sup>
2. Koupelna + WC	5,09 m <sup>2</sup>
3. Obývací pokoj + KK	22,57 m <sup>2</sup>
<b>Vnitřní užitná plocha</b>	<b>33,79 m<sup>2</sup></b>
<b>Celková podlahová plocha</b>	<b>35,70 m<sup>2</sup></b>
4. Lodžie	4,64 m <sup>2</sup>

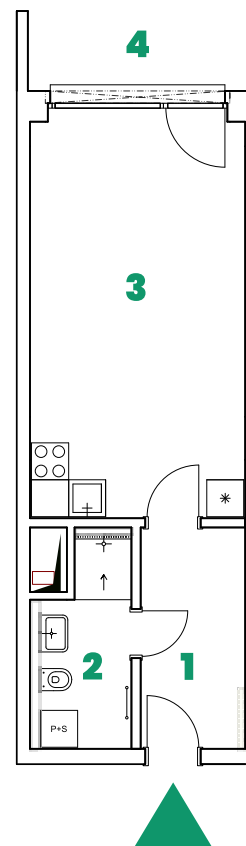
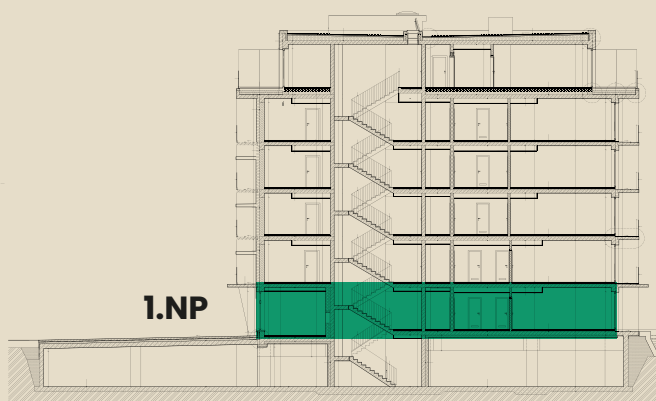


Schéma půdorysu představuje dispoziční řešení jednotky. Zobrazené vybavení nábytkem, vestavěné skříně, kuchyňská linka včetně spotřebičů a pračky nejsou součástí dodávky apartmánu. Toto vybavení je zobrazeno pouze pro názornost. Celková podlahová plocha je vypočtena dle nařízení vlády č. 366/2013 Sb. Veškeré informace, jakkoliv publikované v tomto dokumentu jsou nezávazné marketingové informace obecné povahy, které nelze vykládat jako nabídku na uzavření smlouvy ani se jich nelze dovolávat.