

1. Předsíň	6,12m ²
2. Koupelna + WC	5,09m ²
3. Obývací pokoj + KK	22,58m ²
Vnitřní užitná plocha	33,79m²
Celková podlahová plocha	35,70 m²
4. Lodžie	4,64 m ²

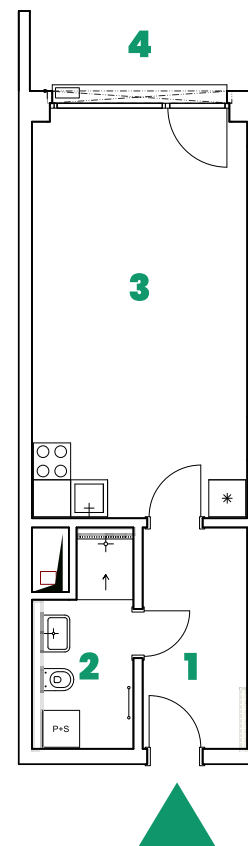
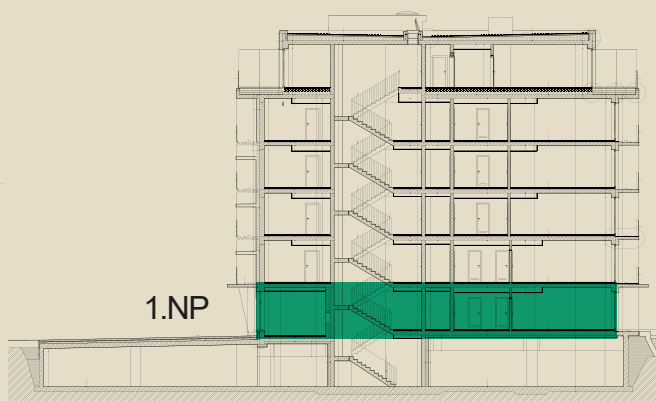


Schéma půdorysu představuje dispoziční řešení jednotky. Zobrazené vybavení nábytkem, vestavěné skříně, kuchyňská linka včetně spotřebičů a pračky nejsou součástí dodávky apartmánu. Toto vybavení je zobrazeno pouze pro názornost. Celková podlahová plocha je vypočtena dle nařízení vlády č. 366/2013 Sb. Veškeré informace, jakkoliv publikované v tomto dokumentu jsou nezávazné marketingové informace obecné povahy, které nelze vykládat jako nabídku na uzavření smlouvy ani se jich nelze dovolávat.